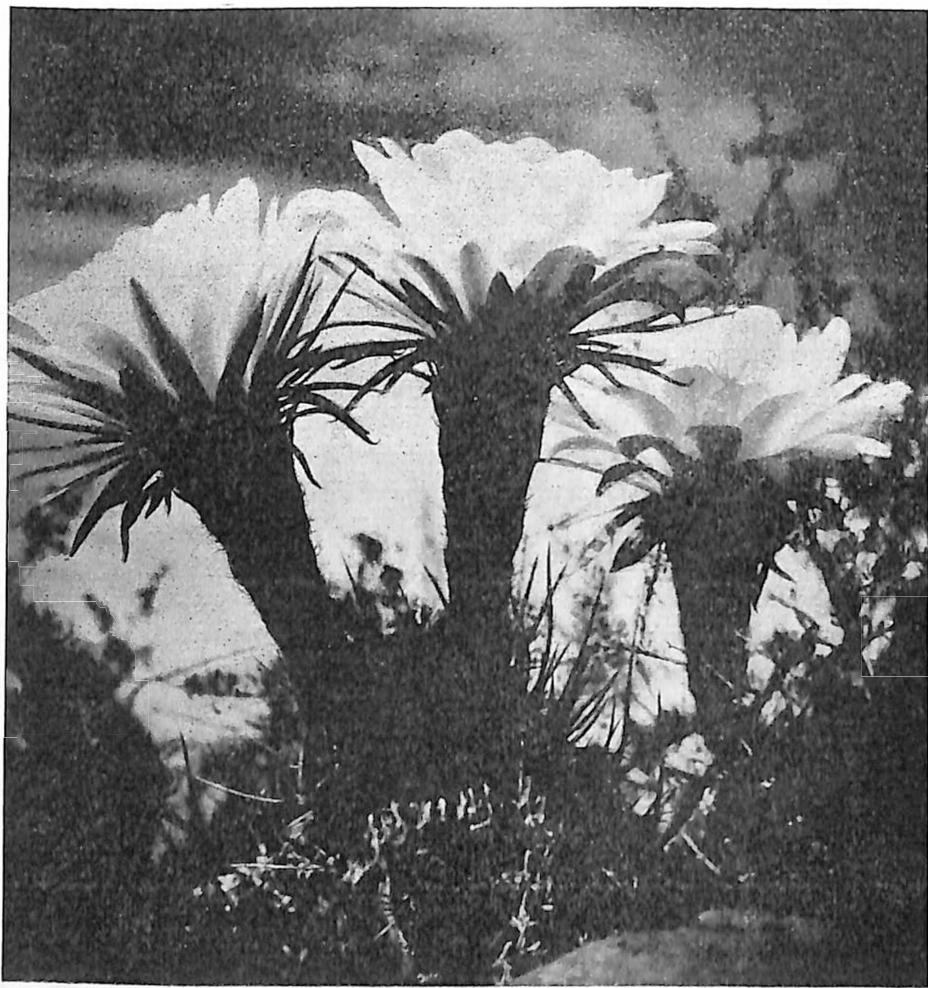


FLORA CUYANA



Trichocereus candicans (Gill.) Brit. et Rose. - Fam. Cactaceae.

Esta especie es, dentro de tan conspicua familia, de las que más llaman la atención, por sus grandes flores blancas, muy comunes aun en las primeras estribaciones de la formación subandina. Matas orófilas. Flores de perianto con las hojas exteriores sepaloideas, carnosas, generalmente rosadas y las interiores petaloideas, blancas. Androceo y gineceo incluídos, estilo cilíndrico de igual o mayor altura que los estambres, estos últimos en dos series, los de la mitad inferior insertados a distinta altura en el tubo, la superior en las fauces. Frutos globosos con el perianto marchito persistente.

Distribución geográfica: Pampa Central, Córdoba, San Luis, Mendoza, San Juan, La Rioja, Catamarca, Tucumán, Salta, Jujuy, Santiago del Estero y Sur de Buenos Aires Ex Castellanos (Spegazzini).

(Fotografía y texto del Prof. Gerónimo Sosa)